

Ficha de recollida de datos

MVMC Abaixo e Arriba

DENOMINACIÓN DA COMUNIDADE	Beade e Porto
CONCELLO / PARROQUIA	Rois – Aguasantas (San Vicente)
DATOS PRINCIPAIS	
Superficie	122 Hectáreas
Límites	<p>Norte: Montes de Vilachán</p> <p>Este: Monte “Vilar de Castro” e monte de Faro.</p> <p>Sur: Monte Penaboa de veciños de Cernán e fincas particulares de Beade e Cernán.</p> <p>Oeste: Fincas particulares de Duey e Subidas.</p>
Situación xeográfica	<p>Este monte está situado ao Este e ao Oeste dos lugares de Beade e Porto e as súas fincas particulares, separados estas en dúas parcelas distintas: o monte “Arriba” que está ao Este e é o máis grande e o monte “Abaixo” que está ao Oeste.</p>
Altimetrías	Entre 340 e 482 metros.
Características do clima	<p>A zona ten 11°C de temperatura media anual.</p> <p>As precipitacións medias anuais soen superar os 2000mm</p>
Estrutura de usos do solo	<p>O uso principal e a produción de madeira.</p> <p>A zona ten diversos tipos de solo, pero principalmente está formada por repoboacións forestais (verde escuro).</p>
ORIXE HISTÓRICA	

O monte veciñal “Abaixo e Arriba” foi adxudicado aos veciños dos lugares de Beade e Porto polo Xurado Provincial de Montes Veciñais en Man Común no ano 1978 (Exp: 40, ID: 221)

Patrimonio etnográfico	Non existen valores culturais e espirituais catalogados no monte, nin se atoparon nin se sospeita da súa presenza.
Patrimonio natural	Non pertence a espazos naturais protexidos: Red Natura, ZEPA, LIC, etc.
Actividades (Veciños)	Os comuneiros reúnen, cando menos, unha vez ao ano para celebrar a asemblea de xestión da comunidade.
CATÁLOGO DE PAISAXES DOS MONTES DE TERRAS DE IRIA	
Catálogo de paisaxes	O monte atópase no límite de dúas Áreas Paisaxísticas, Rías Baixas e Galicia Central, formando maioritariamente parte da primeira, coma se pode observar no visor do mapa dos usos do solo.**
Directrices de paisaxe	

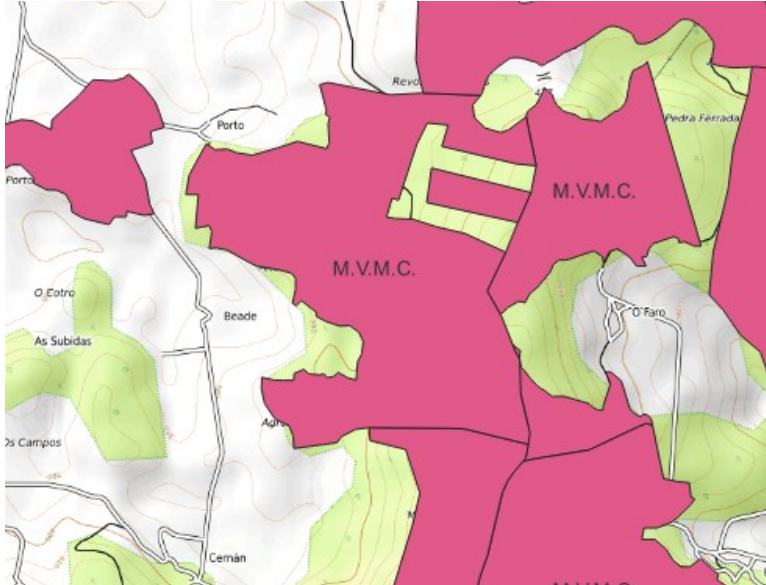
* Datos obtidos da páxina web da Consellería do medio rural [enlace](#). Datos cartográficos para a realización dos diferentes mapas no distrito forestal IV e no visor do Instituto de Estudos do Territorio da Xunta de Galicia.

**Datos obtidos da páxina do Catálogo de Paisaxes mediante o [enlace](#).

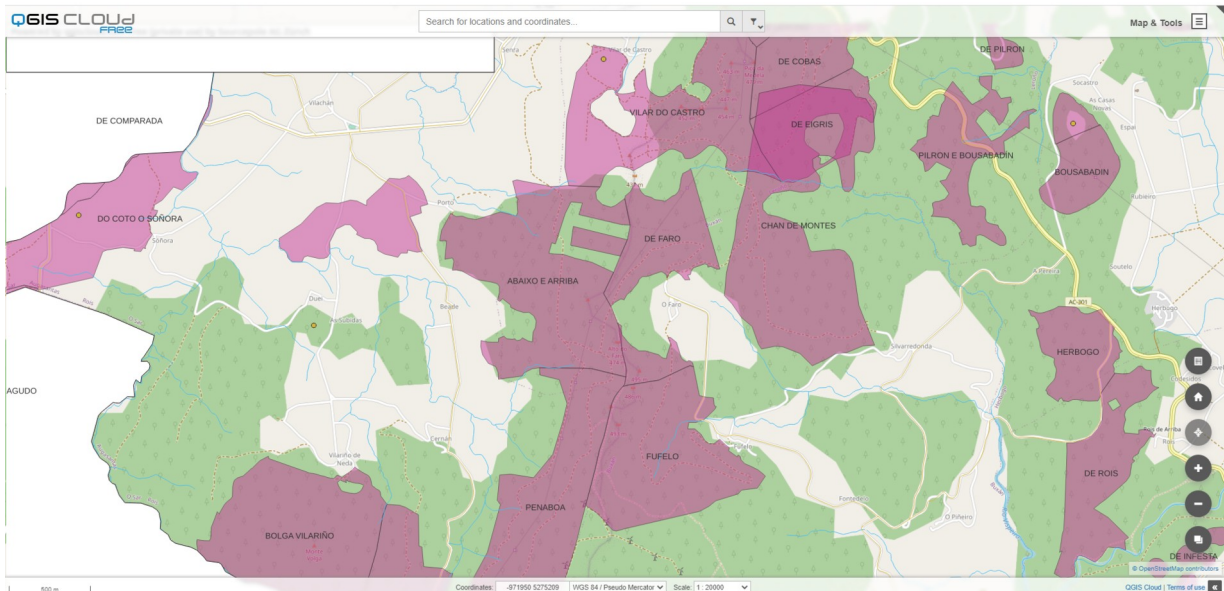
Anexo

A continuación amósanse capturas do QGIS e do visor de mapas relacionadas ca visualización dos Montes Man Comúns, o da ficha e os colindantes.

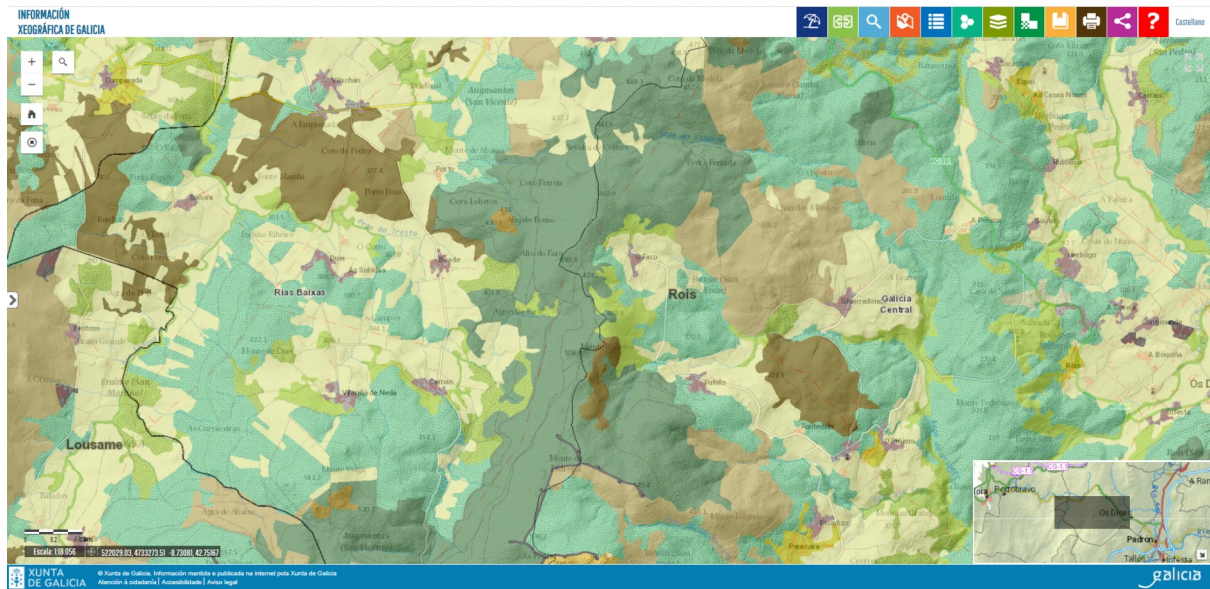
Anexo I: Mapa elaborado no QGIS 3.260



Anexo II: Mapa de montes veciñais



Anexo III: Mapa de ocupación do solo SIOSE 2014. Información xeográfica de Galicia



Anexo IV: Mapa elaborado no QGIS CLOUD free. Mapa satélite

